

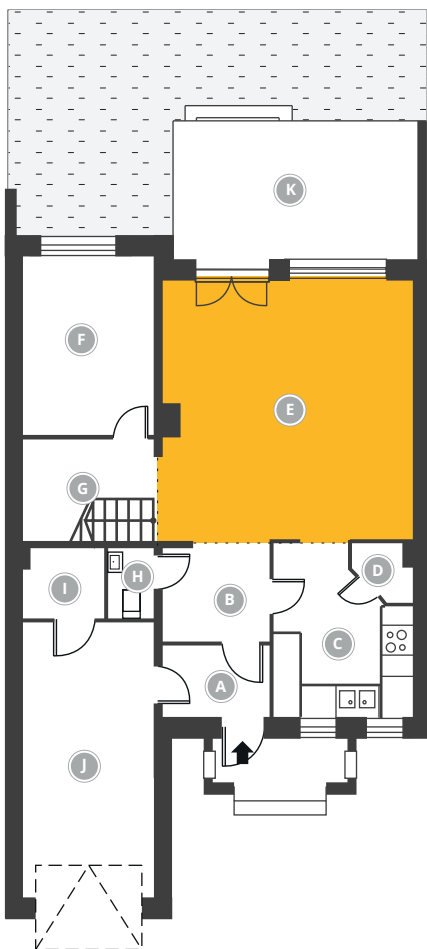


Dom B3

177 m² + działka 345 m²

Parter

83,7 m²



A	WIATROŁAP	4.3
B	PRZEDPOKÓJ	5.8
C	KUCHNIA	11.4
D	SPIŻARNIA	1.5
E	SALON	35.1
F	POKÓJ	12.9
G	KLATKA SCHODOWA	7.9
H	WC	1.8
I	KOTŁOWNIA + POM. GOSP.	3.0
J	GARAŻ	19.6
K	TARAS	12.9

L	PRZEDPOKÓJ	6.9
M	ŁAZIENKA	10.5
N	POKÓJ	21.8
O	POKÓJ	17.7
P	POKÓJ	12.1
R	GARDEROBA	4.8
S	BALKON	3.3
T	BALKON	2.4

Piętro

73,8 m²

