

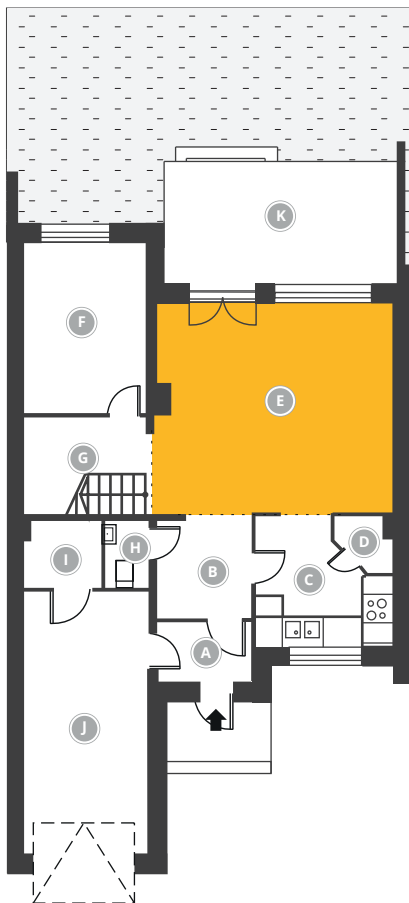


## Dom B5

**166 m<sup>2</sup> + działka 345 m<sup>2</sup>**

**Parter**

**75,3 m<sup>2</sup>**



A	WIATROŁAP	3.4
B	PRZEDPOKÓJ	5.8
C	KUCHNIA	9.2
D	SPIŻARNIA	1.5
E	SALON	29.8
F	POKÓJ	12.9
G	KLATKA SCHODOWA	7.9
H	WC	1.8
I	KOTŁOWNIA + POM. GOSP.	3.0
J	GARAŻ	19.6
K	TARAS	12.9

L	PRZEDPOKÓJ	6.9
M	ŁAZIENKA	11.1
N	POKÓJ	19.2
O	POKÓJ	13.9
P	POKÓJ	12.9
R	GARDEROBA	6.0
S	BALKON	2.5
T	BALKON	9.0

**Piętro**

**70,0 m<sup>2</sup>**

