

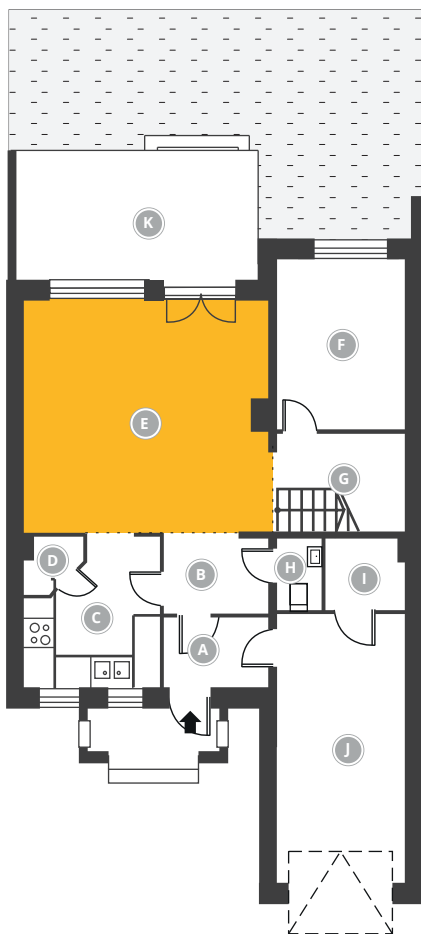


Dom B6

164 m² + działka 345 m²

Parter

77,9 m²



A	WIATROŁAP	4.3
B	PRZEDPOKÓJ	4.5
C	KUCHNIA	10.0
D	SPIŻARNIA	1.5
E	SALON	32.5
F	POKÓJ	12.4
G	KLATKA SCHODOWA	7.9
H	WC	1.8
I	KOTŁOWNIA + POM. GOSP.	3.0
J	GARAŻ	19.6
K	TARAS	12.9

L	PRZEDPOKÓJ	6.9
M	ŁAZIENKA	8.7
N	POKÓJ	19.4
O	POKÓJ	16.0
P	POKÓJ	11.4
R	GARDEROBA	3.8
S	BALKON	3.3
T	BALKON	2.4

Piętro

66,2 m²

