

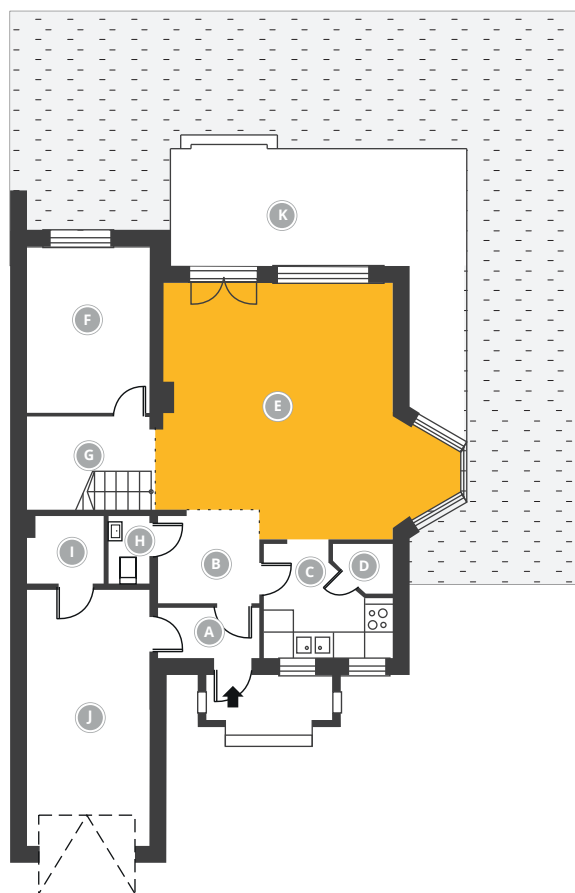


Dom B7

166 m² + działka 570 m²

Parter

80,8 m²



A	WIATROŁAP	3.3
B	PRZEDPOKÓJ	4.7
C	KUCHNIA	8.5
D	SPIŻARNIA	1.5
E	SALON	37.7
F	POKÓJ	12.4
G	KLATKA SCHODOWA	7.9
H	WC	1.8
I	KOTŁOWNIA + POM. GOSP.	3.0
J	GARAŻ	19.6
K	TARAS	22.0

L	PRZEDPOKÓJ	6.9
M	ŁAZIENKA	8.7
N	POKÓJ	17.6
O	POKÓJ	17.0
P	POKÓJ	11.4
R	GARDEROBA	3.8
S	BALKON	3.3
T	BALKON	2.4
U	BALKON	2.0

Piętro

65,4 m²

